

**Türkiye Şişe ve Cam Fabrikaları A. Ortaklığı  
Yönetim Bina Projesi**

**prof. muhlis türkmen**  
mimar IDGSA  
**orhan çakmakçioğlu**  
mimar IDGSA  
**aytaç manço**  
mimar IDGSA

**Statik Danışmanı:**

Zihni Tekin İnş. Y. Müh. İTÜ

**Mekanik Danışmanı:**

Fikret Taşangil Mak. Y. Müh. İTÜ

**Elektrik Danışmanı:**

Gürsel İnel Elk. Müh. IDMMA

Tasarım, Türkiye Şişe ve Cam Fabrikaları A.Ş. nin 4. Levent, Büyükdere Caddesi üzerinde sahip olduğu 5840 m<sup>2</sup> bir arsada, Genel Yönetim Binası yaptırmak için açtığı davetli yarışmaya hazırlanmıştır.

Tasarımın yönlendirilmesinde ve şekillenmesinde iki önemli etken rol oynamıştır.

— Birinci etken: Yapının yakın bir gelecekte oluşacak çevresi ile ilişkilidir. Arsanın Batısında 96,00 mt yükseklikte Yapı ve Kredi Bankası Genel Müdürlük Binası, Kuzey Doğusunda Çanakale Seramik A.Ş. Genel Yönetim Binası kulesi, Kuzeyinde Akbank Genel Yönetim Yapıları kompleksi, Kuzey Batısında Emlak Kredi Bankası yüksek konut blokları yükseleceklerdir. Geniş

arazilere oturacak bu kadar yüksek bloklar arasındaki ufak bir arsada yapılacak kulenin 1,4 inşaat emsali ile çok zayıf kalacağı saptanmıştır.

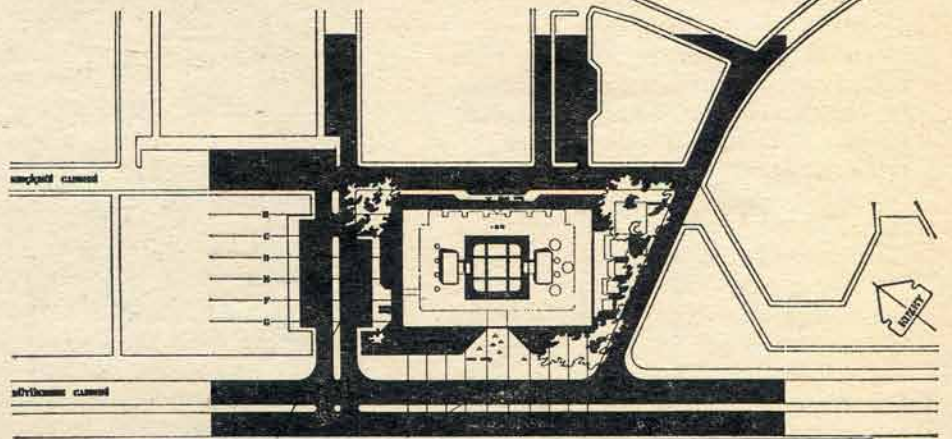
— İkinci etken: İlgili şartnamenin çeşitli bölümlerinde vurgulanan ve konunun özelliklerinden ötürü değişik bir yorum getirilmesini içeren isteklerdir. Örneğin:

... «Yapıt, günümüz büro anlayışına uygun bir çözüm getirmelidir. Ko-

nusu cam, ilkesi cam'da önderlik olan bir kuruluşun yönetim binası olduğunu, uzak perspektiflerden bile hatırlatacak, camın transparansını, kristal bünyesini, billürlüğünü yansıtacak özellikte olacaktır.»

... «ESTETİK: Bina, tümüyle, günümüz büro biansı anlayışına uygun bir çözüm getirecektir. Konusu cam olan bir kuruluşun yönetim binası

**TÜRKİYE ŞİŞE VE CAM FABRİKALARI A.Ş.  
YÖNETİM BİNASI PROJESİ**

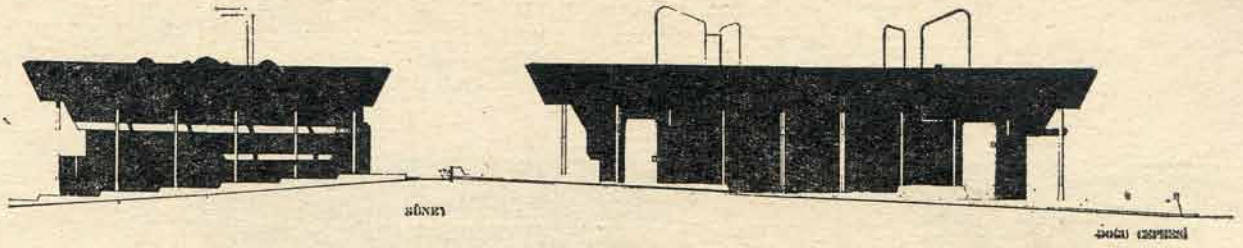


PROF. MUHLİS TÜRKMEN

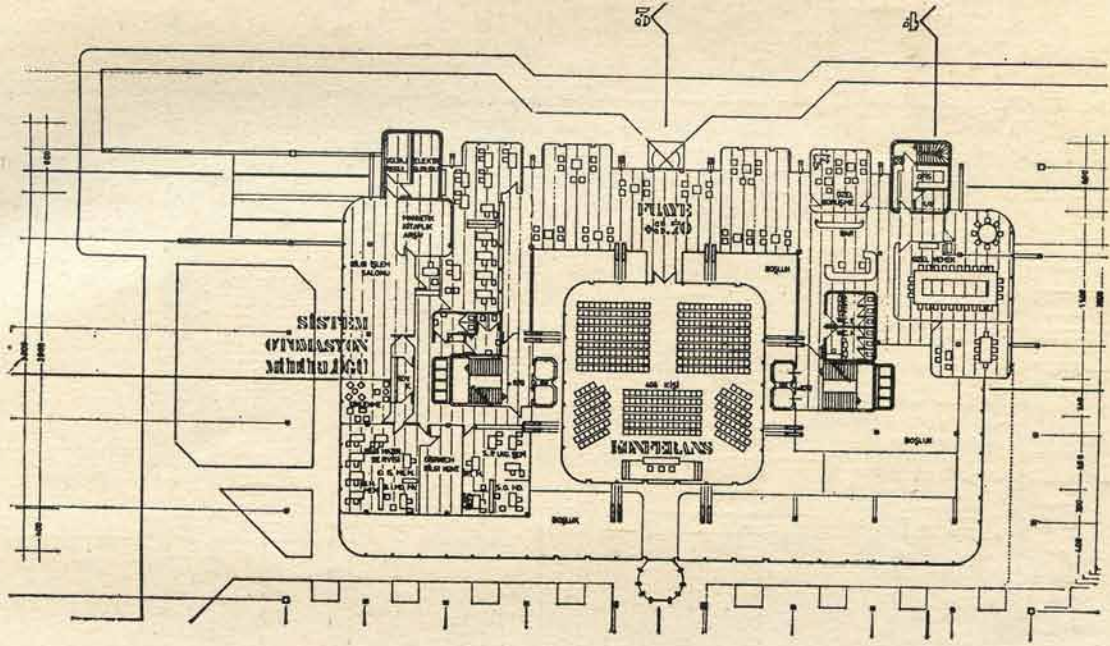
ORHAN ÇAKMAKÇIOĞLU

AYTAÇ MANÇO

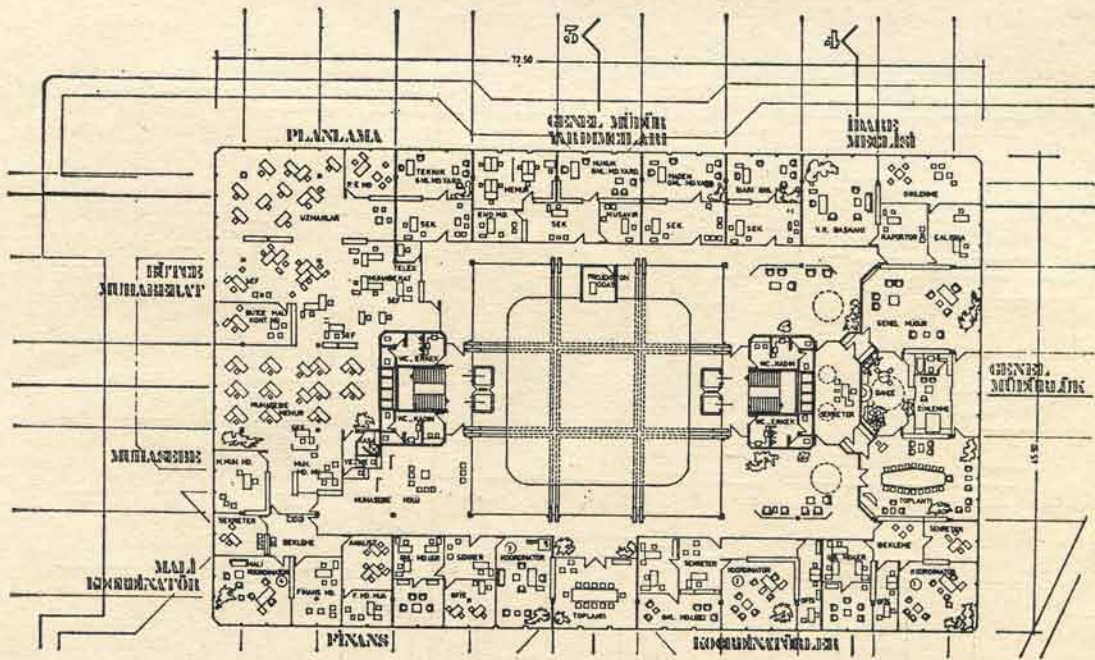
genel durum planı



elevasyonlar

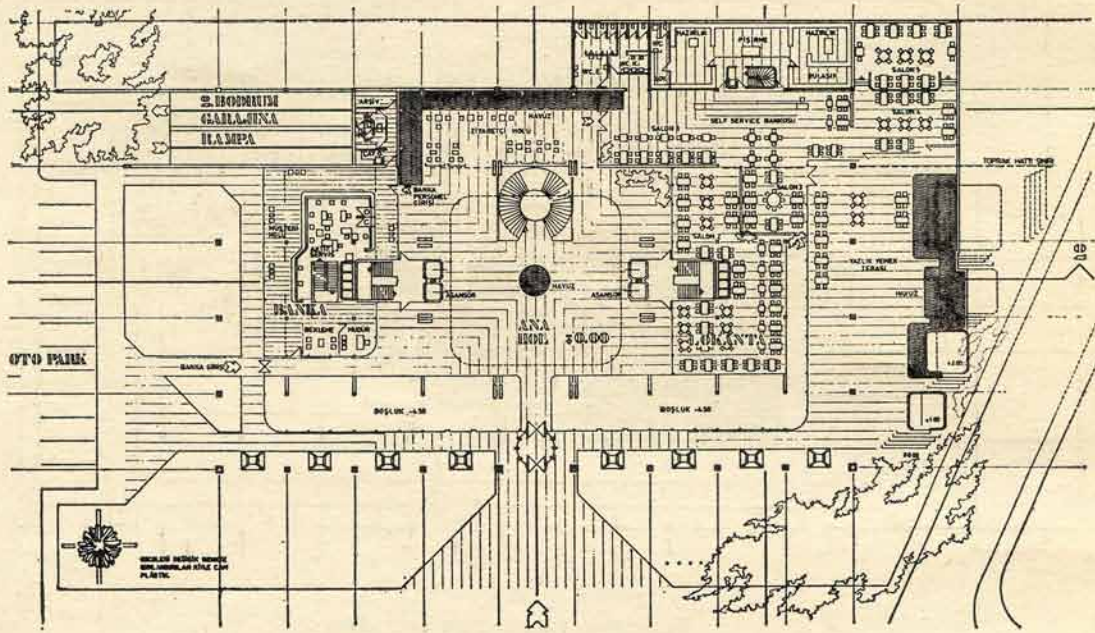
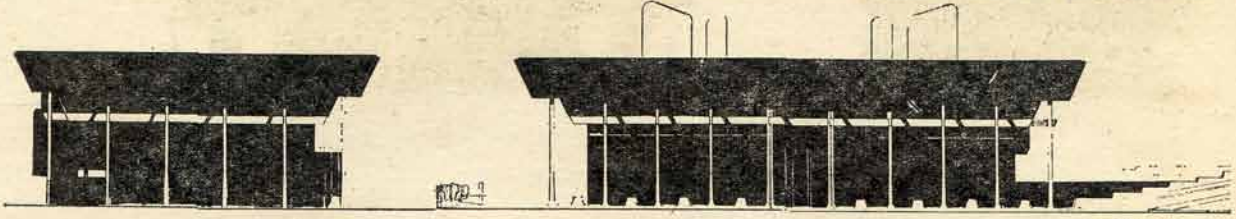


Konferans, Fuayer büro katı planı

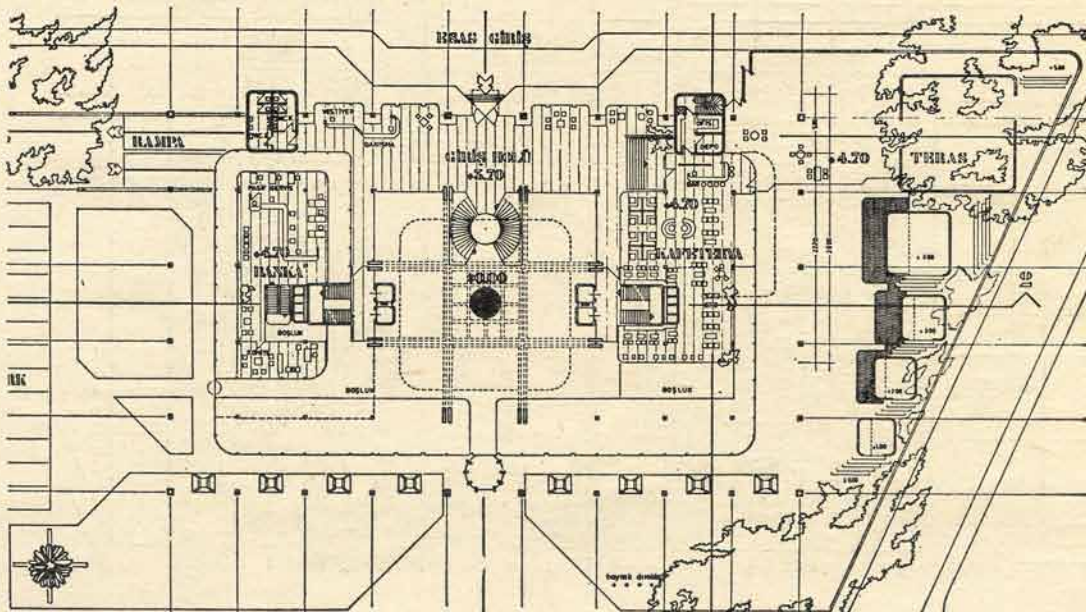


2. büro katı planı

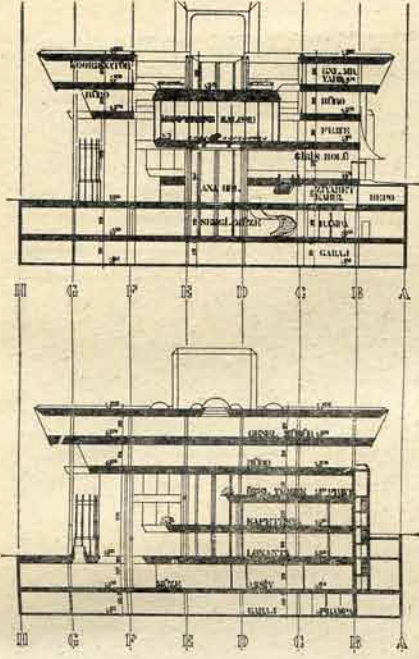
# TÜRKİYE ŞİŞE VE CAM FABRİKALARI A.Ş. YÖNETİM BİNASI PROJESİ



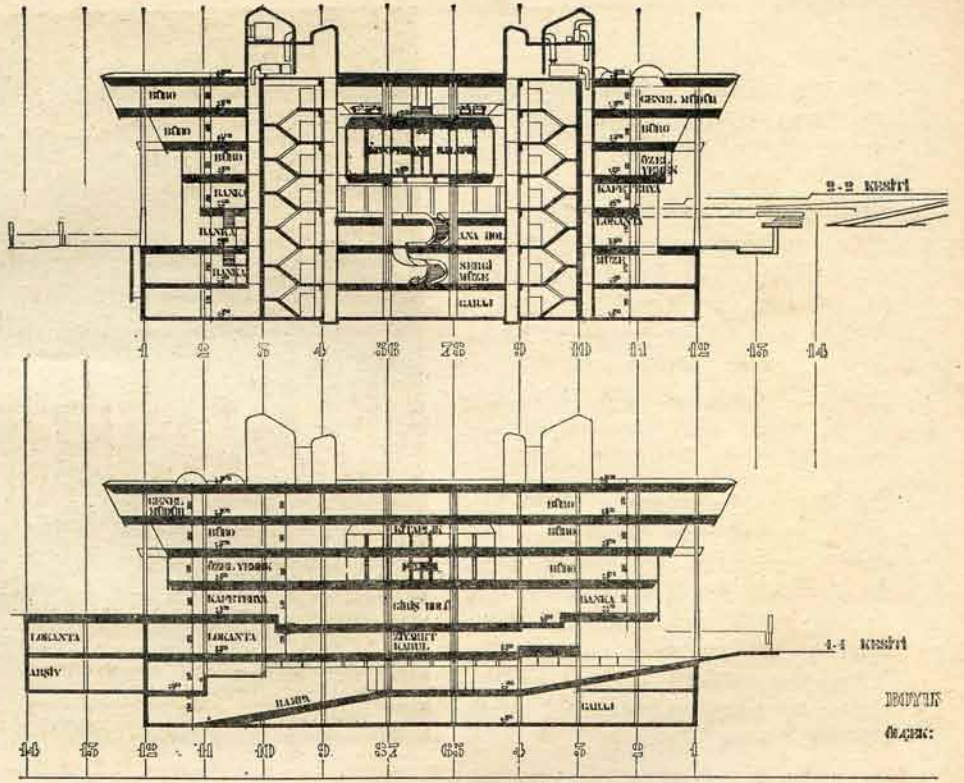
1. Zemin kat planı



2. Zemin kat planı



Kesitler



olduğunu, daha uzaktan bakana hatırlatacak bir mimari dizayn ve detay olarak uygulanacaktır. Kuruluşumuzun düşüncesi, yönetim binasının bir SIRÇA KÖŞK havası içinde, cam uğraşısını simgelemesidir.

Bu bakımdan gerek dışta, gerekse içerde bu etkiyi sağlayacak ölçüde cam kullanılacaktır.

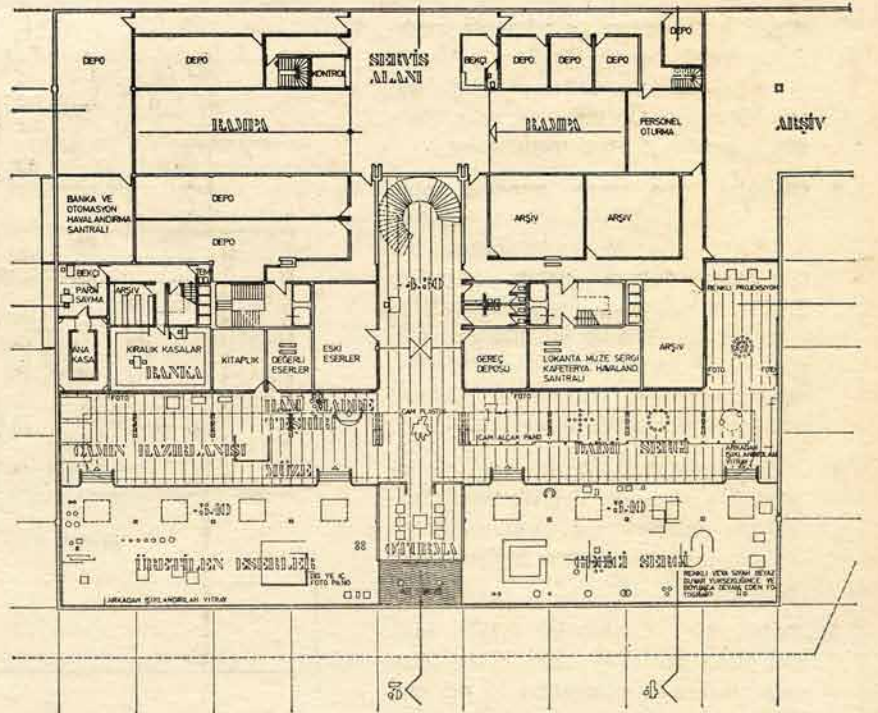
KÜTLE NİSBETLERİNE GEREKEN ÖZEN GÖSTERİLECEKTİR."

Yaklaşık 200 dolaylarında yüksek düzeyde yönetici kadroya hizmet edeceği tasarlanan yapının programını özetle şunlar oluşturmaktadır:

- İdare Meclisi çalışma hacimleri: çalışma, istirahat, başkan ve sekreter odaları
- Genel Müdürlük: çalışma-kabul, istirahat, toplantı, sekreter kompleksi
- Koordinatörler ve Genel Müdür Yardımcıları: 4 Koordinatör ile 5 Gnl. Md. Yardımcılarının çalışma, sekreter - bekleme, 3-4 kişilik özel ofisler, toplantı salonu, Gnl. Md. Yardımcıları ile ilgili servisler
- Kitaplık: 5000 kitap ile 10000 periodik için kitaplık, okuma salonu, fiş ve bakım odaları

- Sistem ve Otomasyon Müdürlüğü: geniş programlı bir kompüter merkezi
- Yemekhane: 400 kişilik yemek salonu, 1 adet 25 ve 2 adet 8 kişilik özel yemek odaları, ofis, tuvaletler, kafeterya-meşrubat barı, oturma salonu, misafirler için ikram kavi, mutfak

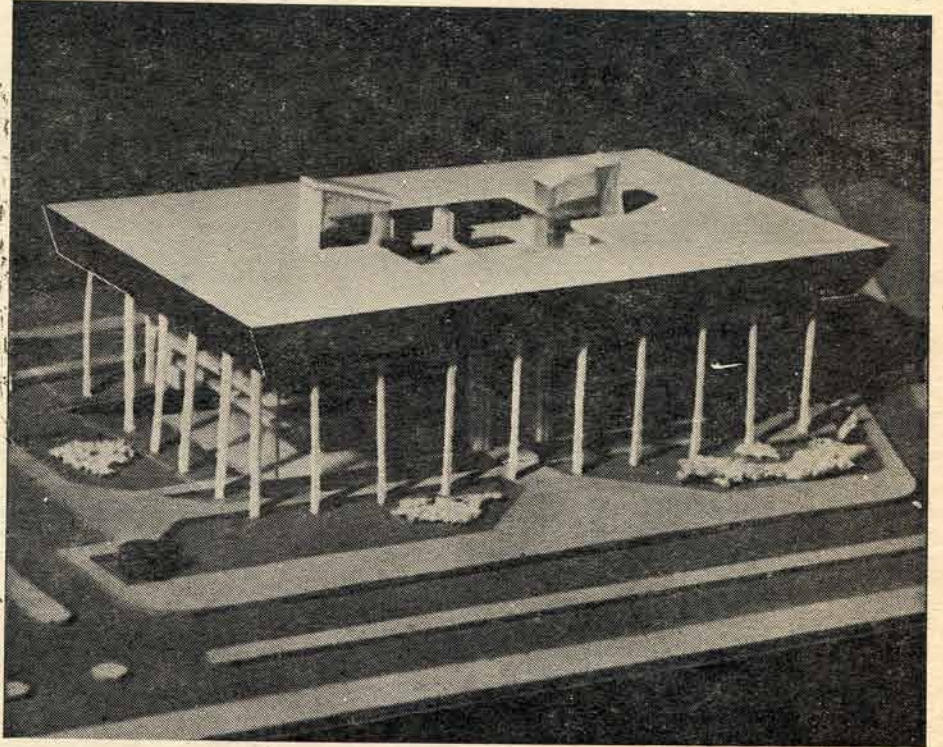
- Ziyaretçi kabul salonu
- Müze: dışarıyla ilişkili 500 m<sup>2</sup> teşhir salonu, değerlendirme ve kitaplık hacimleri
- Sergi sahası: dışarıyla ilişkili 650 m<sup>2</sup> daimi ve geçici sergi, gereç deposu
- Konferans ve seminer salonu: 400 ki-



1. Bodrum kat planı (-4.50)

şilik çok maksatlı salon, resepsiyon ve ikrama elverişli fuaye, entim konuşma odası ve servisleri

- Arşiv ve depolar
- Kapalı garaj ve oto bakım yeri
- Giriş - müracaat ve bekleme: "Holdinğin kişiliğine lâyık bir giriş, müracaat ve bekleme düşünülecektir."
- Gerekli yan hizmet hacimleri: teksir, santral, depolar, sığınak vb.
- Isıtma - soğutma ve sıcak su merkezi
- Banka: kiralık kasa dairesini de içeren büyük bir banka şubesi
- Gnl. Md. Yardımcılıklarına bağlı Müdürlik servislerinde istenilenler: Müdürler servislerini görebilecek şekilde bir odada, şefler servislerinin içinde yer alacak, aynı müdürlüğe bağlı servisler tek mekânda ve açık büro anlayışıyla, bölmeler modüler bir sistemde demontabl ve remontabl olarak çözümlenecektir.

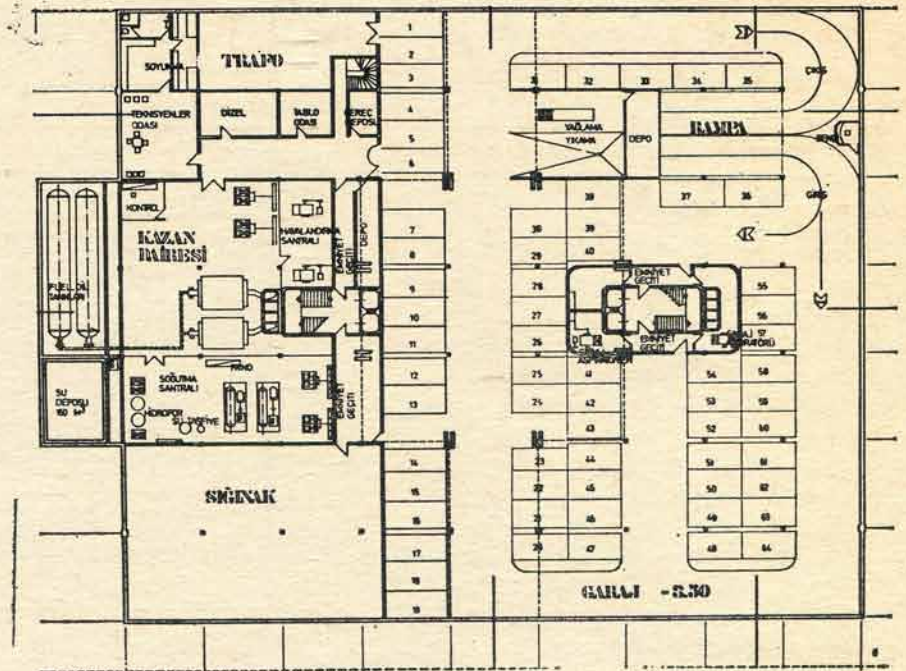


Yukarıda ana hatları belirtilen program ve isteklerin ışığında yapılan proje çalışmasında:

1. Dış ve iç ile ilişkili değişken sirkülasyon mekânlarının, —4,50 ile +12,70 arasında yer alan yüzer plaklarla ve tek bir cam kutu içerisinde çözümlenmesi ile farklı fonksiyonların bağlantısı sağlanmış,
2. Büro katlarında, çok katlı yapılardaki düşey bağlantıların programda aranan servisler arası ilişkilere getireceği sakinler göz önüne alınarak, yatay gelişmeye olanak veren açık büro-geniş mekân düzeni uygulanmış,
3. Çevrenin yakın süreç içindeki gelişmesi ve çevrede yer alacak çok katlı kitlelerin ağırlığını kaldıracak, onlara karşıt, doğaya yakın, istenilen SIRÇA KÖŞK'ün esinlendirdiği tradisyonel mimari oranlar ve etki aranmış, günün kule yapmak modası reddedilerek aksinin daha insancıl ve kalıcı olabileceği varsayımı öngörülmüş,
4. Yapı çevresindeki oto ve yaya trafiği gözönüne alınarak değişik yönlerden, değişik fonksiyonlara yanıt veren girişlerin bir orta holde toplanmasına özen gösterilmiştir.
5. Doğal ışıklı yüksek bir mekân olan giriş holü, duvarları tüm şeffaf cam olup çevresi ile yaşamakta ve dış mekânları algılamakta ve algılanmakta olan konferans salonunu da kapsamaktadır.

6. Cam malzemesi, yapının dışında ve içinde tüm özellikleriyle kullanılmış, ikinci büro katı dış cephesi çepeçevre bronz rengi ısıcam, diğer satırlar ise normal ısıcam olarak kabul edilmiş; cephenin yukarıdan aşağıya doğru ters eğimli kaşemelenmesi gerek güneş ışınlarının radyasyon etkisini kaldırmak ve yağmurdan korumak, gerekse özenle düzenlenmiş yakın çevrenin bu satır üzerinde yansımaları

sağlamak amacı ile tasarlanmıştır. 7. Açık büro sisteminin ön gördüğü klima, akustik tavan ve döşeme, homogen aydınlatma, tavan ve döşemede çözümlenmiş zayıf ve kuvvetli akım tesisatı gibi çağdaş standartlar ve, lokanta, kafeterya, özel görüşme ve açık teraslar ile, çalışanların moral ortamının yüksek tutulmasına olanak verecek mekân düzenlemeleri sağlanmıştır.



2. Bodrum katı planı (-8.30)