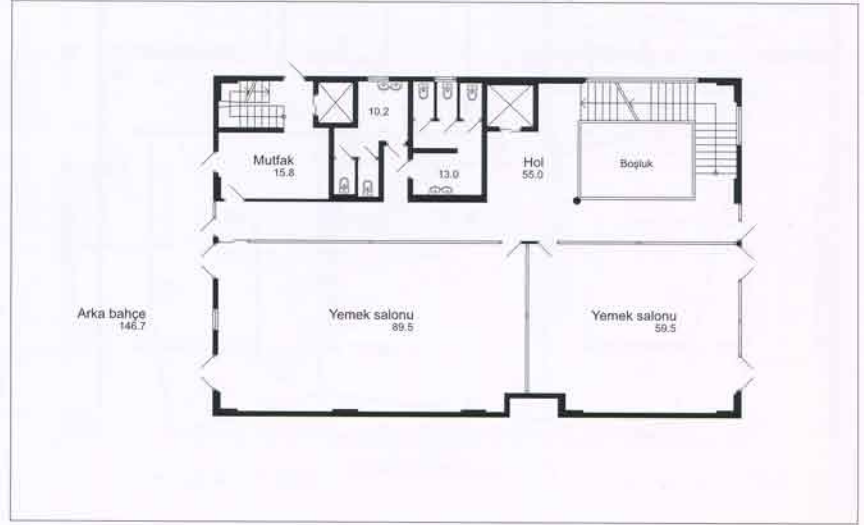


Tasarımın içinde yer alan toplantı ve yemek salonları, mutfak, yönetim ve yardımcı odaları bulunan bodrum, iki kat ve çatı katında oluşan proje rasyonel olarak hazırlanmıştır. Dış cephe unsurlarının farklı görünümlü uzak mesafeden bile dikkati kendine çekmekte bu yönüyle dış cepheyi orijinal olarak sunmaktadır. Bu projede insanların daha rahat ve verimli zaman geçirmesini sağlayan bir ortam mevcuttur.



Zemin kat planı (S 389.7)



- Yapı** - betonarme karkas
- Temel** - radye temel
- Dış duvarlar** - kireçtaşı blokları
- Zemin** - betonarme
- Çatı** - düz çatı
- Çatı kaplaması** - yatay yalıtım katmanı
- Dış kaplama** - taş kaplama
- Kaide** - taş kaplama