

Zemin kat planı (S 1196.3)

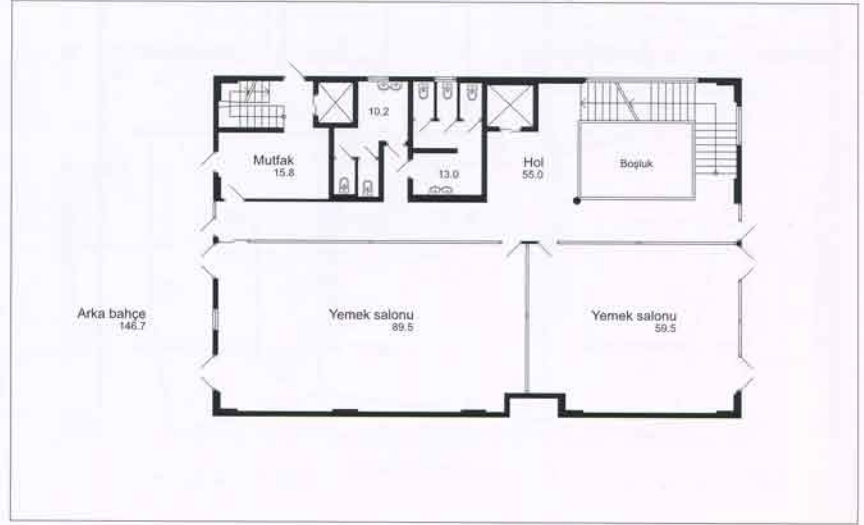
Dış cephenin görünümünü geniş çizgiler karakterize etmektedir. Geniş pencereler doğal aydınlatmayı artırmaktadır. Farklı görünüm ve geniş camlar uzak mesafeden bile dikkatli kendisine çekmektedir. Modernlik örneği olan bu ticaret merkezine gelecek insanları yüksek seviyede karşılamak amacıyla her türlü olanak mevcuttur.

- Yapı** - betonarme karkas
- Temel** - radye temel
- Dış duvarlar** - kireçtaşı blokları
- Zemin** - betonarme
- Çati** - düz çati
- Çati Kaplaması** - yatay yalıtım katmanı
- Dış kaplama** - alkopan, cam
- Kaide** - taş kaplama, sıva, boya



S toplam - 1196.3m²

Tasarımın içinde yer alan toplantı ve yemek salonları, mutfak, yönetim ve yardımcı odaları bulunan bodrum, iki kat ve çatı katında oluşan proje rasyonel olarak hazırlanmıştır. Dış cephe unsurlarının farklı görünümlü uzak mesafeden bile dikkati kendine çekmekte bu yönüyle dış cepheyi orijinal olarak sunmaktadır. Bu projede insanların daha rahat ve verimli zaman geçirmesini sağlayan bir ortam mevcuttur.



Zemin kat planı (S 389.7)



- Yapı** - betonarme karkas
- Temel** - radye temel
- Dış duvarlar** - kireçtaşı blokları
- Zemin** - betonarme
- Çatı** - düz çatı
- Çatı kaplaması** - yatay yalıtım katmanı
- Dış kaplama** - taş kaplama
- Kaide** - taş kaplama



Zemin Kat planı (S 666.1)

Modern üsluplu bu proje ticaret ve mesken katlarından oluşmaktadır. Dış cephede modern, aynı zamanda göz zevkini tatmin etmesi için çarpıcı renklerden yararlanılmıştır. Odaların aydınlık olması için geniş pencerelerin bulunması dış cepheyi daha da güzelleştirmektedir. Tasarımın geometrik yapısı renk çeşitliliği ile birlikte birçok unsuru da bünyesinde barındırmaktadır.

- Yapı** - betonarme karkas
- Temel** - radye temel
- Dış duvarlar** - kireçtaşı blokları
- Zemin** - betonarme
- Çatı** - düz çatı
- Çatı kaplaması** - yatay yalıtım katmanı
- Dış kaplama** - taş kaplama, sıva, boya
- Kaide** - taş kaplama, sıva, boya

