

# Bahçeşehir 2. Etap çok katlı ve köşeli dizi bloklar

Mimar: Aytaç Manço



## Proje elde etme yöntemi:

Davetli proje teklifi

## Proje:

Avan Konsept Proje, 1993 Ağustos

## Yapı sistemi:

B.A. Tünel Kalıp

## Proje Müellifi:

DİMTAŞ A.Ş.

Aytaç Manço, Y.Mimar GSA

## Proje Sorumlusu:

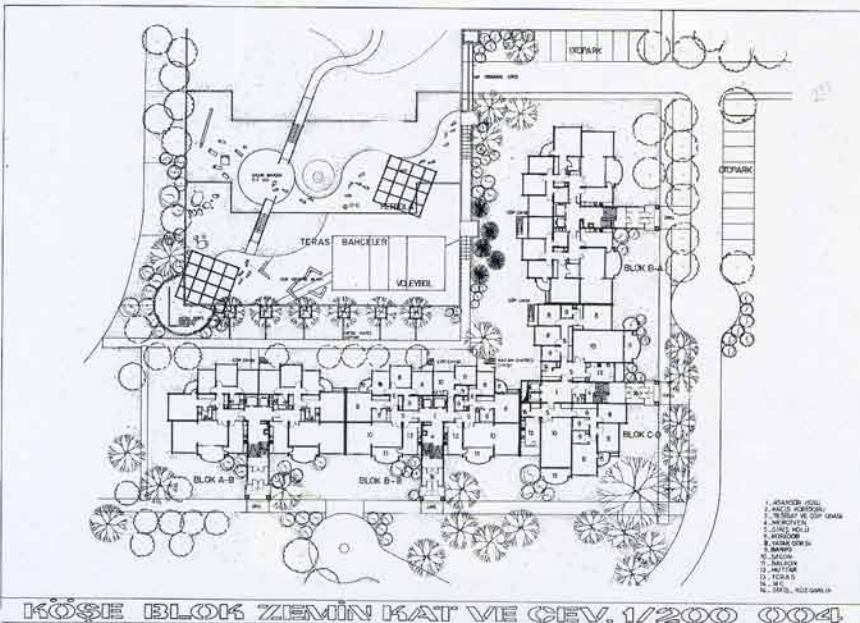
Nilüfer Erdinç, Mimar İTÜ

## Yardımcı Mimarlar:

Gülgün Türkoğlu, Mimar İTÜ

Canan Orbay, Mimar İTÜ

Rıdvan Övünç, Mimar İTÜ



KÖŞE BLOK ZEMİN KAT VE ÇEV. 1/200 004

Bir evvelki uygulanmış ve başarılı bulunmuş proje esasları içinde tasarlanması istenilen bu projeler, aynı mimari unsurları içermekle beraber, dizi bloklarının getirdiği kitle farklılığı daha belirginleşerek, 4 yatak odalı tiplerden tek yatak odalı stüdyo tipine ve bina üstlerinde aynı düşey sirkülasyondan yararlanan teras bahçelerle çevrili iki katlı villa oluşumlarına kadar birbirinden çok farklı taleplere yanıt verecek mekanlar oluşturulmuştur. Ancak, bu projeler konsept proje bazında kalarak işverence uygulanmamıştır.