

# Bahçeşehir 1. Etap A. D. ve E Tipi çok katlı konut blokları

Mimar: Aytaç Manço

**Proje elde etme yöntemi:**

Davetli Yarışma, 1990 Şubat

**Proje süresi:** 1991 - 1992

**Yapım süresi:** 1992 - 1995

**Yapı sistemi:** B.A. Tünel Kalıp

**Proje Müellifi:** DİMTAŞ A.Ş.

Aytaç MANÇO, Y. Mimar GSA

**Proje Sorumlusu:**

Nilüfer ERDİNÇ, Mimar İTÜ

**Yardımcı Mimarlar:**

Gülner YILMAZ, Mimar YTÜ

Gülgün TÜRKÖĞLU, Mimar İTÜ

Nihal ERTENÜ, Mimar İTÜ

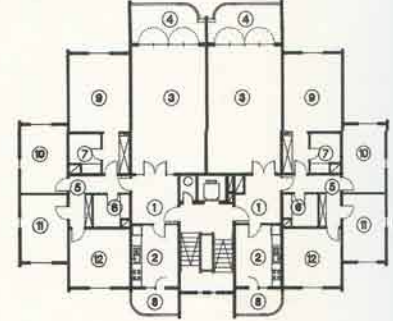
**A TİPİ:** 6-12 kat, 2 daire/Kat,

4 oda+salon, Net: 149.00 m<sup>2</sup>  
toplam 36 Blok.

**E TİPİ:** 12-14 kat, 2 daire/Kat  
3 oda+salon, Net: 140.00m<sup>2</sup>  
toplam 11 Blok

**D TİPİ:** 16-24 kat, 4 daire/Kat  
3 oda + salon toplam 16 Blok  
2 oda + salon, Net: 80.00-  
132.00 m<sup>2</sup> 1 oda+salon

A. D ve E Bloklar toplam inşa-  
at alanı 455.000.00 m<sup>2</sup>



- 1 - Antre / Entrance
- 2 - Mutfak / Kitchen
- 3 - Salon / Living room
- 4 - Balkon / Balcony
- 5 - Koridor / Corridor
- 6 - Banyo / Bathroom
- 7 - Banyo / Bathroom
- 8 - Balkon / Bathroom
- 9 - Oda / Bedroom
- 10 - Oda / Bedroom
- 11 - Oda / Bedroom
- 12 - Oda / Bedroom

A Blok Normal  
Kat Planı  
A Block Normal  
Floor Plan

A ve D Tipi  
Blokler  
A and D  
Type Blocks

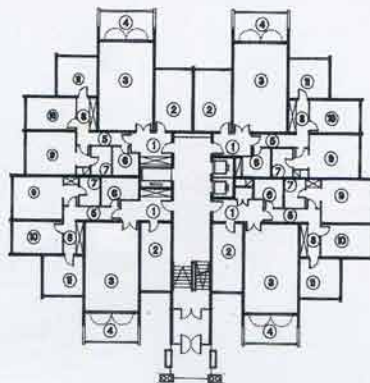


Bahçeşehir oluşumunda belirlenen müşteri tipi orta- üst düzey gelir sınıf mensubu olup, beklenti, yaklaşım ve beğeni düzeyleri ekonomik konut müşterisi kabullerinden çok farklı bulunmaktadır. Bu nedenle, azami 150 m<sup>2</sup> net konut planı kısıtlamasının dışına taşmadan tüm tiplerde olabildiğince büyük salon ve ebeveyn odası tasarlanmıştır.

Yine üç tipte de salonlara, kendi genişliklerinde ve cepheleri tamamen açık, 2.5m. derinlikte, bahçesizliği telafi edilecek geniş teraslara açılarak derin ve yeşil perspektifler kazandırılmış, ayrıca tüm odaların pencereleri düşey tasarlanmış olup, görüş zenginliği ve ışık açısından olduğu kadar, tasarım özgünlüğü ile birlikte faydalı duvar alanı artırılmıştır. Yapıların üst bitimleri bir form oluşturduğu gibi E ve D Bloklarda da yaşayanların yararlanabileceği ortak, pergolalı ve yeşil olanakları sağlanmış, rekreatif teras bahçeleri oluşturulmuştur.

Bu tasarımlarda, özellikle de 16-26 katlı D Bloklarda, oda adetleri belirli katlarda eksiltılarak, bir üst katlara sütunlarla çevrelenmiş ek teraslar verilerek, bu projeye kadar hiç uygulanmamış ve geri çekmelerle olumlu ve özgün bir form kazandırılmış ilk tünel kalıp uygulaması yaratılarak örnek oluşturulmuştur.

Her üç tip yapıda yine girişlere önem verilmiş, mimari form ve işlevi ile yapıların farklılık kazandırılmıştır.

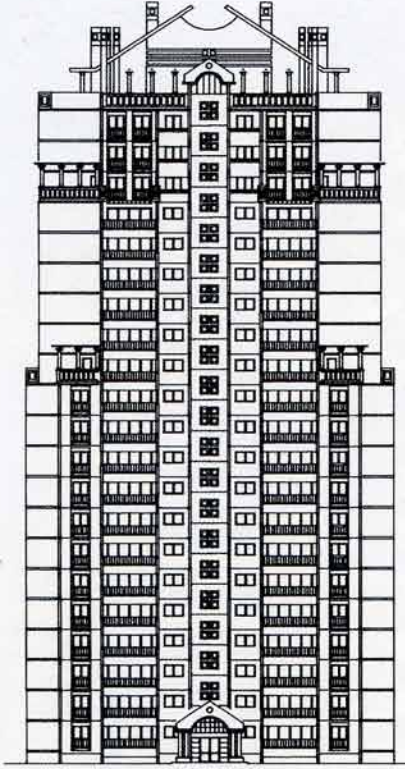


D Blok Zemin Kat Planı  
D Block ground floor plan

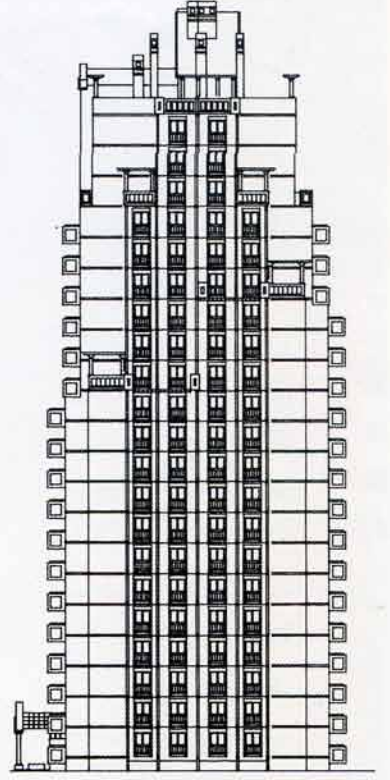
- 1 - Antre / Entrance
- 2 - Mutfak / Kitchen
- 3 - Salon / Living room
- 4 - Balkon / Balcony
- 5 - Koridor / Corridor
- 6 - Banyo / Bathroom
- 7 - Banyo / Bathroom
- 8 - Koridor / Corridor
- 9 - Oda / Room
- 10 - Oda / Room
- 11 - Oda / Room

D Tipi  
Blokler  
D Type  
Blocks

Önde A,  
arkada D  
Blokler  
*A block in front  
and D Block at  
the back*

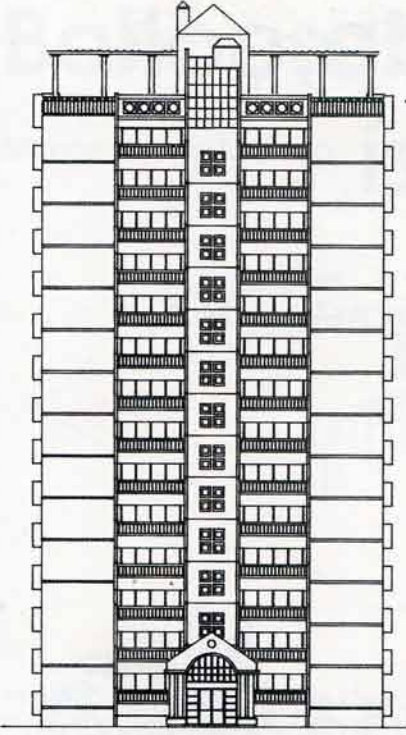


D Blok Ön Görünüş  
*D block front façade*

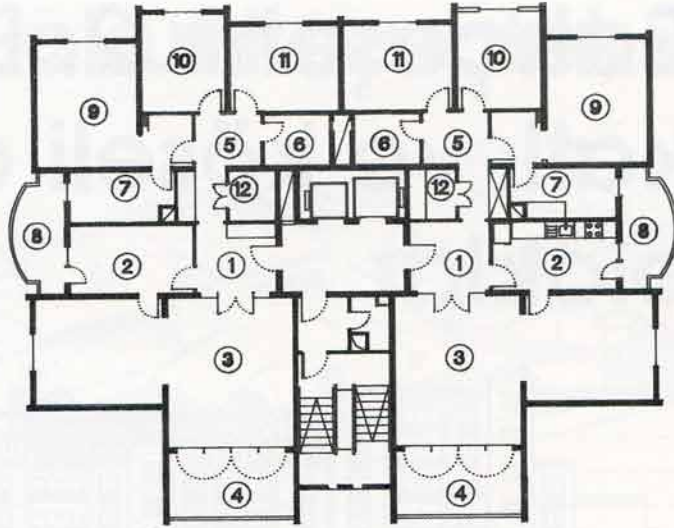


D Blok Yan Görünüş  
*D block side façade*



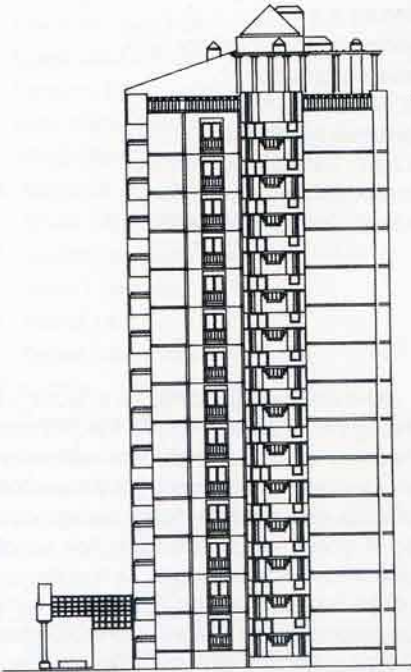


E Blok Ön Görünüş  
E Blok front façade



E Blok Normal Kat Planı  
E Blok normal floor plan

- 1 - Antre / Entrance
- 2 - Mutfak / Kitchen
- 3 - Salon / Hall
- 4 - Balkon / Balcony
- 5 - Koridor / Corridor
- 6 - Banyo / Bathroom
- 7 - Banyo / Bathroom
- 8 - Balkon / Bathroom
- 9 - Oda / Room
- 10 - Oda / Room
- 11 - Oda / Room
- 12 - Çamaşırılık  
Laundry



E Blok Sağ Yan Görünüş  
E Blok right side façade

