

Etkili bir girişten sonra, içeride güven verici bir ortam elde etme amacına yönelik bir çalışma ■■ A design approach where main objective was to create an inner space expressing confidence reached through a dominant entrance...

ARAP TÜRK BANKASI DÜZENLEMESİ

INTERIOR DECORATION OF ARAB TURK BANK

AYTAÇ MANÇO *Y. Mimar*



Ankara'da Paris Caddesi'nin hemen girişinde, ön cephesi parka bakan yapının zemin ve bodrum katlarını satın alan Banka'nın iç mimari düzenlemesi, daha önce yapmış olduğumuz Adana ve İzmir şubelerinde olduğu gibi bir giriş ile içeride güven verici, rahat ve şık bir ortam elde etmek amacıyla yönelik olarak tasarlandı.

Başarılı bir mimarisi olan yapının önce salt önyüzü yerine reflektif cam kaplı iken, yapı sahibinin de istediği bulması ile iki yan yüzü de kaplattırılarak çevreyi yansıtan nötr bir kitlesel etkinlik kazanması amaçlandı. Bu koyu renk cam kaplı yapının park yönünden olan Banka Girişi, iç ortamın dışa yansımalarıyla Banka'yı simgelemesi isteği ile dominant bir kapı tasarımı olarak şekillendi. İnsanın tarih boyunca süregelen evrimine koşut olarak gelişen yapılarda kapıların işlevsel ve simgesel bir unsur olarak önemi vurgulanmaya çalışıldı.

Merdivenler, kapı sövesi ve tacında kullanılan "Ayvön kaymak", "Vize pembesi", "gri kaplan postu" ve "Adapazarı siyahı" mermerler, aynen iç mekanlarda da uygulandı. Yine tüm tasarımlarını hazırladığımız hareketli ve sabit mobilyalarda doğal rengi ile uyguladığımız kuşgözü kök kaplama, siyah lake cilalı süzün motif ve çizgilerle bezendi.

Uygulamayı, tasarımımıza en uygun bir şekilde gerçekleştirilen yüklenici ve sorumlularının başarılı çalışmalarını da özellikle belirtmek isteriz.

The bank occupies the ground and basement floors of a building overlooking a park on Paris Avenue, Ankara. The idea behind the design was to continue on with the formerly set criteria for the interior designs of Izmir and Adana branch offices, and can be summarized as to create a spatial mean to express confidence, spaciousness and elegance.

Front and the two side façades of the building are covered with reflective glass to retain a neutral effect within the environmental context.

The entrance facing the park is designed to emphasize the functional and symbolical aspects of significant building entrances in respect to the evolution of mankind.

A variety of marble finishings were used both in the entrance and the inner spaces. The design group also overtook the design of all mobile and immobile furnishings.

Zemin kat iç görünüş / Interior view of ground floor.

Zemin kat müşteri bankosu ve vezne / Service counter and cashier's desk at ground floor

Müdür odası / Manager office

Merdiven kovasından bankaya bakış / A view of the service counter from the staircase



Fotoğraflar / Photographs: Süha Kendiroğlu







Tasarım ve denetim/Design and control
Tasarım yönetmeni/Design director
Tasarım grubu/Design team

: DİMTAŞ A.Ş.
: Aytaç Manço, Y. Mimar /
M. Arch, GSA
: Nilüfer Erdiç Mimar/Arch,
Meryem Yıldız İçmimar/Interior
Designer, Gonca Turgay
İçmimar/Interior Designer, Metin
Mısırlıoğlu İçmimar/Interior
Designer
: 4 ay (1988)
: 4 ay (1989)
: NET YAPI A.Ş.

Tasarım süresi/Design period
Uygulama süresi/Construction period
Uygulama yüklenicisi/Contractor

Servis memur Masa ve radyatör dolabı detayı /Details of Service counter and the radiator furniture.

Servis mobilyaları /Service furniture

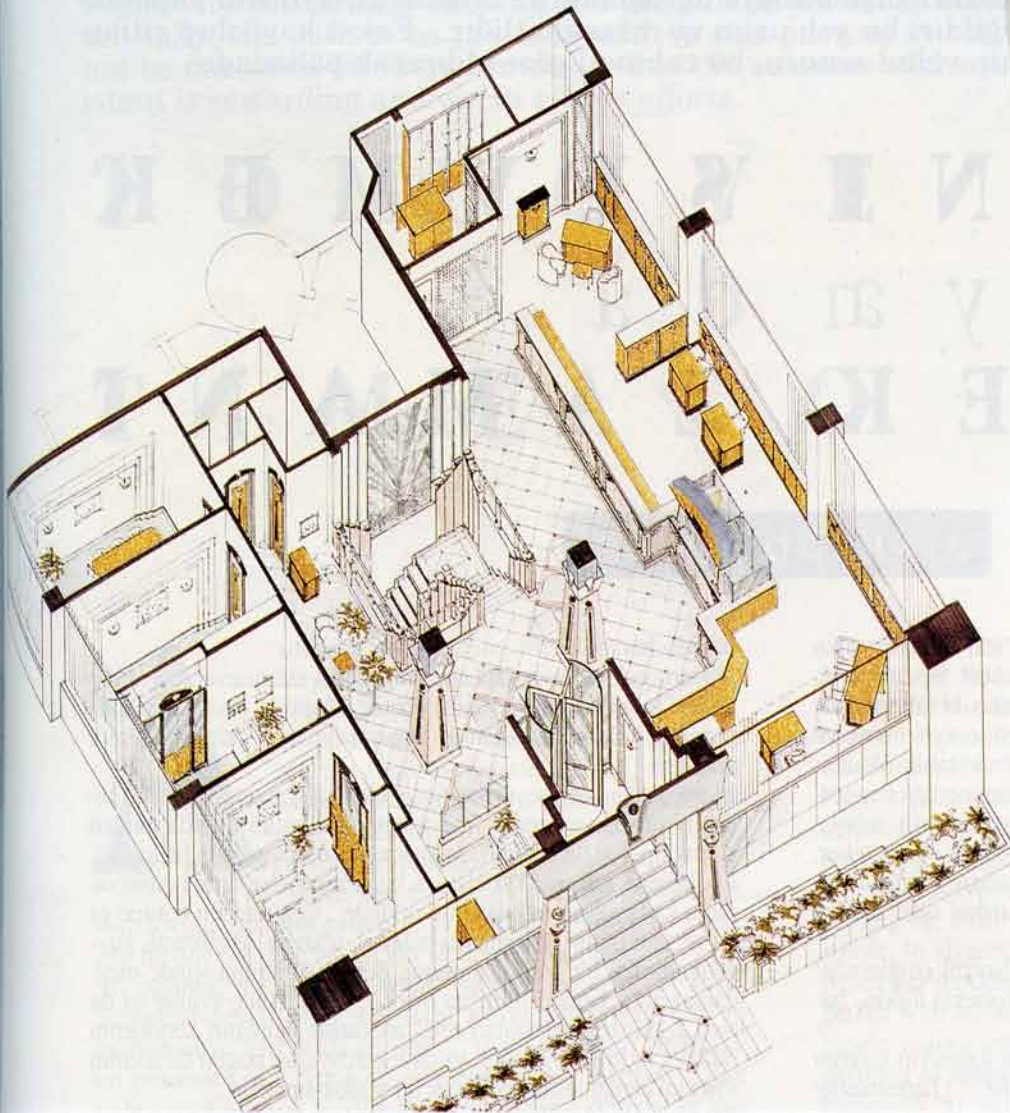
Bodrum kat mermer döşemesi /Marble flooring of basement floor

Giriş kapısı detay /Detail from entrance

ARAP TÜRK BANKASI

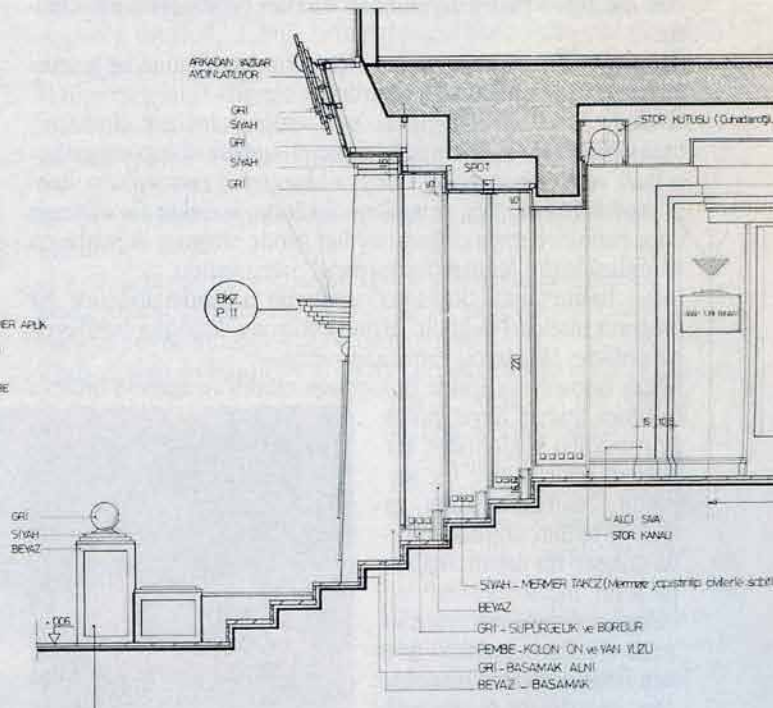
المصرف العربي التركي





Zemin kat izometrik
perspektif / Isonometric perspective
from ground floor

Giriş kapısı sistem detayı /
Construction detail from main gate



ARAP TÜRK BANKASI

البنك العربي التركي

MERMER APLIK
SİYAH
GRI
PEMBE

GRI
SİYAH
BEVAZ

ARABAN SUDUR
AYRILATICI
GRI
SİYAH
GRI
SİYAH
GRI

BKZ
P II

STOR KUTUSU (Günbatımı)

SPOT

ALICI SİYAH
STOR KANALI

SİYAH - MERMER TAKIZ (Mermer çapırlıya övlerle-sitir)
BEVAZ
GRI - SÜPÜRGELEK ve BORDUR
PEMBE - KOLON ON ve YAN YILZI
GRI - BASAMAK ALINI
BEVAZ - BASAMAK