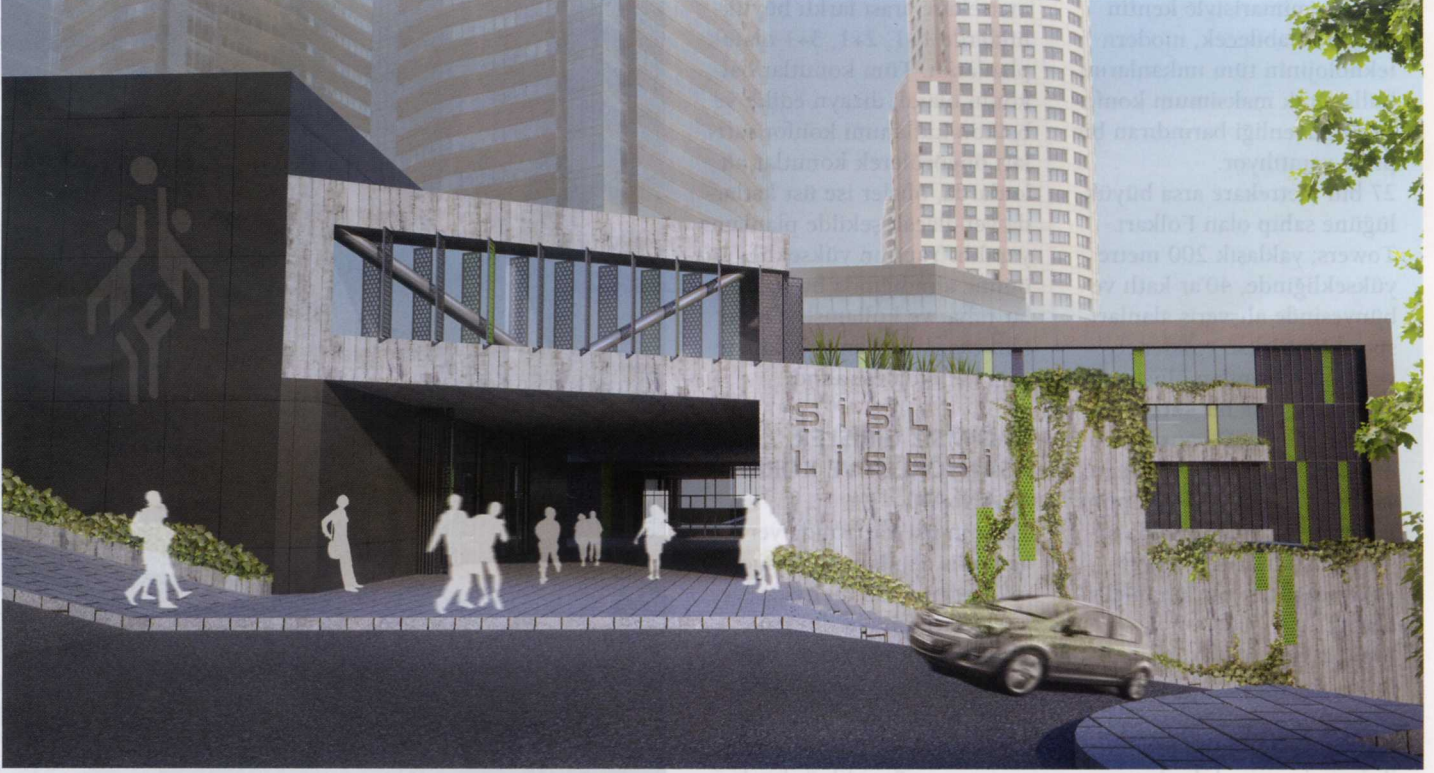


# Kısıtlı kentsel alanda çözülen öğrenme ortamları



**Kısıtlı bir kentsel alan içerisinde çözülen Şişli Lisesi Yarışma Projesi'nde işlevlerin mekansal gereksinimleri yanında, arsanın düzensiz geometrisi ve iki ucu arasında 20 metreyi aşan kot farkı, mimari tasarımı biçimlendiren başlıca veriler oldu.**

**Taşıyıcı sistem açısından çatısını açık alan olarak kullanmanın en zor olduğu kapalı spor salonu, arazinin en yüksek noktasına yerleştirildi, diğer yapılar da aşağı kotlara doğru kademelenecek biçimde tasarlanarak kazı işinin en aza indirgenmesi amaçlandı**

**Y**arışma şartnamesinde kapsamlı bir programın kısıtlı bir kentsel alan içerisinde çözülmesi istendi. İşlevlerin mekansal gereksinimleri yanında, arsanın düzensiz geometrisi ve iki ucu arasında 20 metreyi aşan kot farkı, mimari tasarımı biçimlendiren başlıca veriler oldu.

Öncelikle ihtiyaç programında belirtilen işlevler dilatasyonlarla birbirinden ayrılan kütlelere bölündü. Bu kütleler araziye çevredeki yolların eğimine uyumlu biçimde yerleştirildi ve yapıların "beşinci cepheler" olarak ele alınan çatılarında her kattan erişilebilen açık alanlar oluşturuldu. Açık alanların Dr. Şevket Bey Sokak boyunca yol eğimini izleyen ancak kaldırımından daha yüksek kotlardaki düzlemlerde oluşturulmasıyla okulun çevreden duvarlar veya parmaklıklarla ayrılmasına gerek kalmamıştır. Taşıyıcı sistem açısından çatısını açık alan olarak kullanmanın en zor olduğu kapalı spor salonu, arazinin en yüksek noktasına yerleştirildi, diğer yapılar da aşağı kotlara doğru kademelenecek biçimde

