

# PROJE

## Akplaza İş Merkezi

Proje Adı\* Akplaza İş Merkezi  
Proje Yeri\* Piyalepaşa, İstanbul  
Proje Ofisi\* Manço Mimarlık  
Tasarım Ekibi\*: Aytaç Manço, Ali Manço  
Mimari Proje Ekibi: Zühtü Usta, Zeynep Ceren Erdinç, Ece Atasoy, Gufran Baykal, Arın Tanrıkkulu, Hamit Karcıoğlu, Pavel Lejdar  
Yardımcı: Clemens Preložnik, Aytek Alkaya  
Proje Yöneticisi: Mentor Proje Yönetimi  
İşveren\*: Akdağlar İnşaat  
Ana Yüklenici\*: Akdağlar İnşaat  
Konsept Tasarımı: Manço Mimarlık  
İç Mekân Projesi: Manço Mimarlık  
Peyzaj Projesi: Hale Özkan  
Uygulama Projesi: Manço Mimarlık  
Çephe Tasarımı: Manço Mimarlık

**D**olapdere'nin kentsel dönüşümünde atılan önemli adımlardan biri olan Akplaza İş Merkezi, BREEAM sertifikalı, sürdürülebilir bir A+ sınıfı ofis binası olarak tasarlanmış ve inşa edilmiştir.

Proje, Türkiye Ofis Geliştirme kategorisinde 2015 Avrupa Gayrimenkul Ödülü'ne layık görülmüştür. Yapının tamamı Temmuz 2015 itibarıyla İstanbul Büyükşehir Belediyesi tarafından kiralanmıştır.

Kat planları, farklı kullanıcıların mekân gereksinimlerini karşılayabilmek amacıyla olabildiğince esnek tutulmuş, buna uygun olarak yapı, iki adet kolayca bölünebilir dikdörtgen ofis bloğu ve bunları ayıran bir dolaşım ve servis bloğu olarak planlanmıştır.

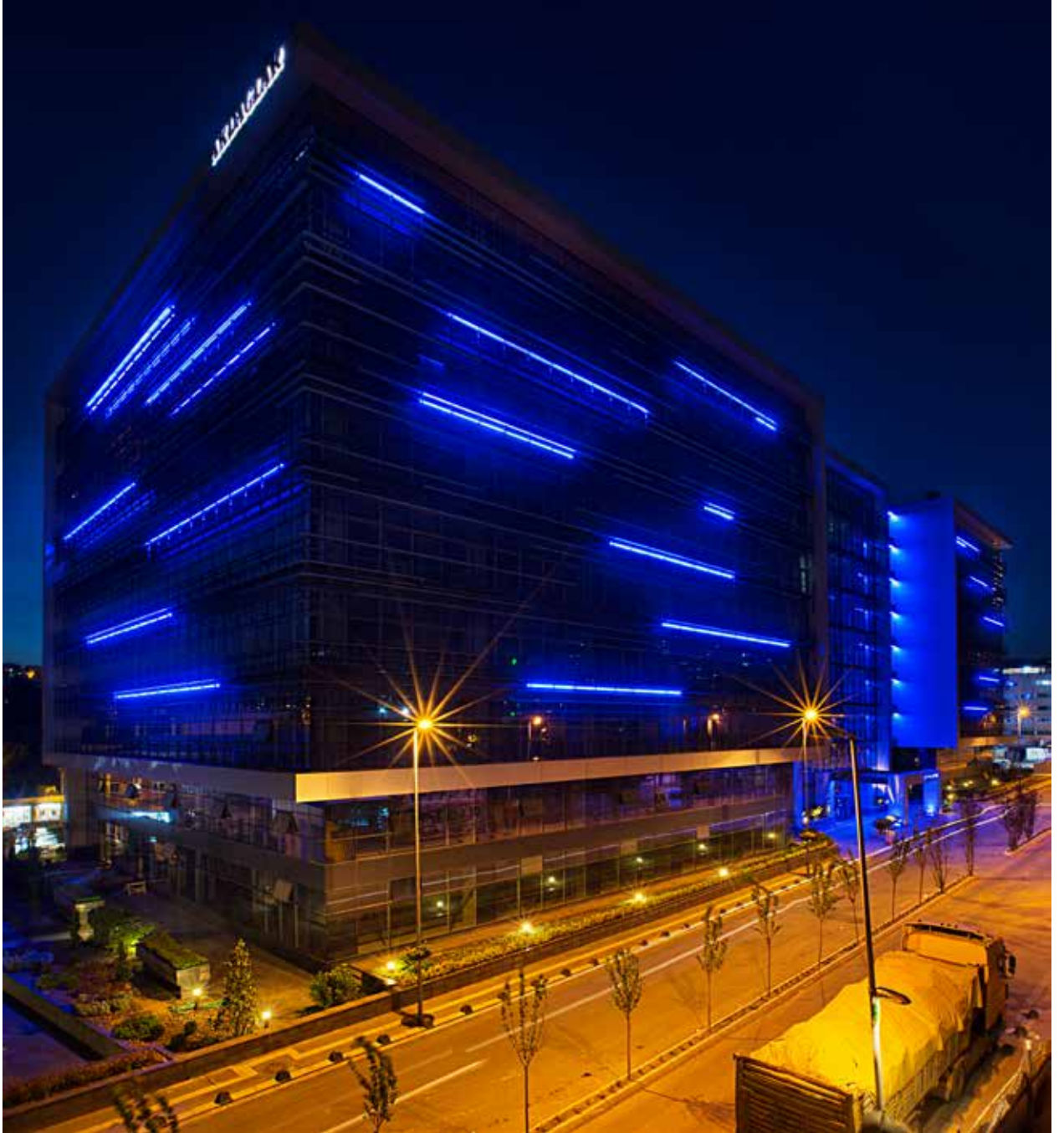
Yapı kabuğu güneş ışığı ve manzara bakımından farklılıkları malzeme, değişik doku ve geçirgenlikler ile ayrıştırarak vurgulayan yüzeyler ile oluşturulmuştur. Bu anlamda mevcut yoğun yapılaşmaya bakan ve sert güneş ışını alan batı cephesi, bant pencere boş-

luklarının açıldığı dolu bir yüzey, Haliç manzarası ve Yeni Yol Sokağı'na bakan Güney ve Doğu cepheleri ile süzülmüş gün ışığı alan Kuzey cephesi ise saydam yüzeyler olarak tasarlanmıştır.

Giydirme cephelerin önünde, güneş ışığının yönüne göre yoğunluğu artıp azalarak yapıyı saran, böylelikle yaz aylarında iç mekânlarda istenmeyen aşırı ısınma ve parlamayı önlerken aynı zamanda vinç, lift gibi sistemlere gerek olmadan cephe bakımına olanak sağlayan bir güneş kırıcı katman oluşturulmuştur.







Orta blok geniş ve 36m yüksekliğinde, saydam cam cephe ile örtülü bir atrium çevresinde planlanarak aydınlık ve çevre ile maksimum görsel ilişki sağlayan bir dolaşım hacmi yaratılmıştır.

Binanın tamamı engelli insanlar tara-

fınca erişilebilir ve kullanılabilir olarak tasarlanmış ve inşa edilmiştir.

Binanın güney cephesi önünde yer alan kamusal park, bina çevresini saran peyzaj düzenlemesi ile sürdürülmüştür.

#### KÜNYE

Proje Adı\* Akplaza İş Merkezi  
Proje Yeri\* Piyalepaşa, İstanbul

Proje Ofisi\* Manço Mimarlık  
Tasarım Ekibi\*: Aytaç Manço,  
Ali Manço

Mimari Proje Ekibi: Zühtü Usta, Zeynep



Ceren Erdinç, Ece Atasoy, Gufran Baykal, Arın Tanrikulu, Hamit Karcioğlu, Pavel Lejdar

Yardımcı: Clemens Preloznik, Aytek Alkaya

Proje Yöneticisi: Mentor Proje Yönetimi  
İşveren\*: Akdağlar İnşaat

Ana Yüklenici\*: Akdağlar İnşaat

Konsept Tasarımı: Manço Mimarlık

İç Mekân Projesi: Manço Mimarlık

Peyzaj Projesi: Hale Özkan

Uygulama Projesi: Manço Mimarlık

Cephe Tasarımı: Manço Mimarlık

Mobilya Tasarımı: Manço Mimarlık

Aydınlatma Tasarımı: Manço Mimarlık

Grafik Tasarım: Manço Mimarlık

Statik Projesi: Yapı Akademisi Mühendislik

Mekanik Projesi: Klips Mühendislik

Elektrik Projesi: Erke Tasarım

Tesisat Projesi: Klips Mühendislik

Çelik Projesi: Yapı Akademisi Mühendislik

Altyapı Projesi: Veli Çetin

Akustik Danışmanı: Prof. Dr. Sevtap Yılmaz Demirkale

Yangın Tahliye Projesi: Manço Mimarlık

Yangın Güvenlik Danışmanı: Dr. Mustafa Özgünler

Fotoğraf: Gürkan Akay

3 Boyutlu Görselleştirme: Manço Mimarlık

Mimari Mesleki Kontrollük: Manço Mimarlık

Şantiye Yöneticisi: İnş. Yük. Müh. İhsan Çoltu

Proje Başlangıç Yılı\*: 2007

Proje Bitiş Yılı\*: 2014

İnşaat Başlangıç Yılı\*: 2011

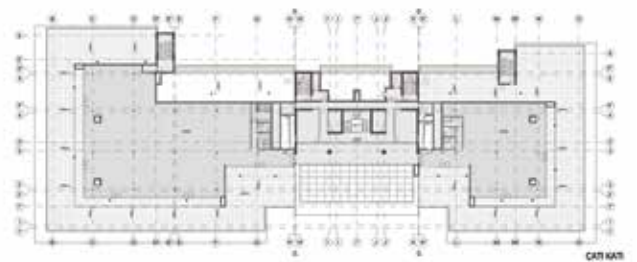
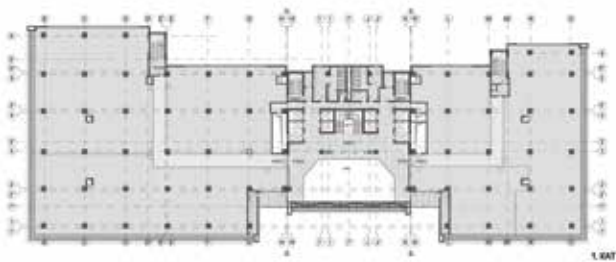
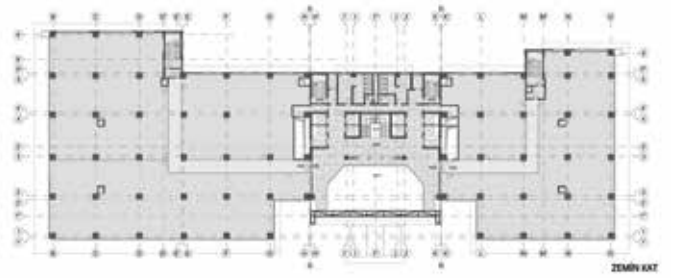
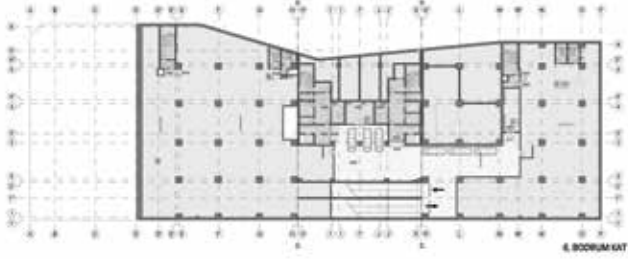
İnşaat Bitiş Yılı\*: 2015

Arsa Alanı (m<sup>2</sup>)\*: 5.532m<sup>2</sup> (kamuya bedelsiz terkler sonrası)

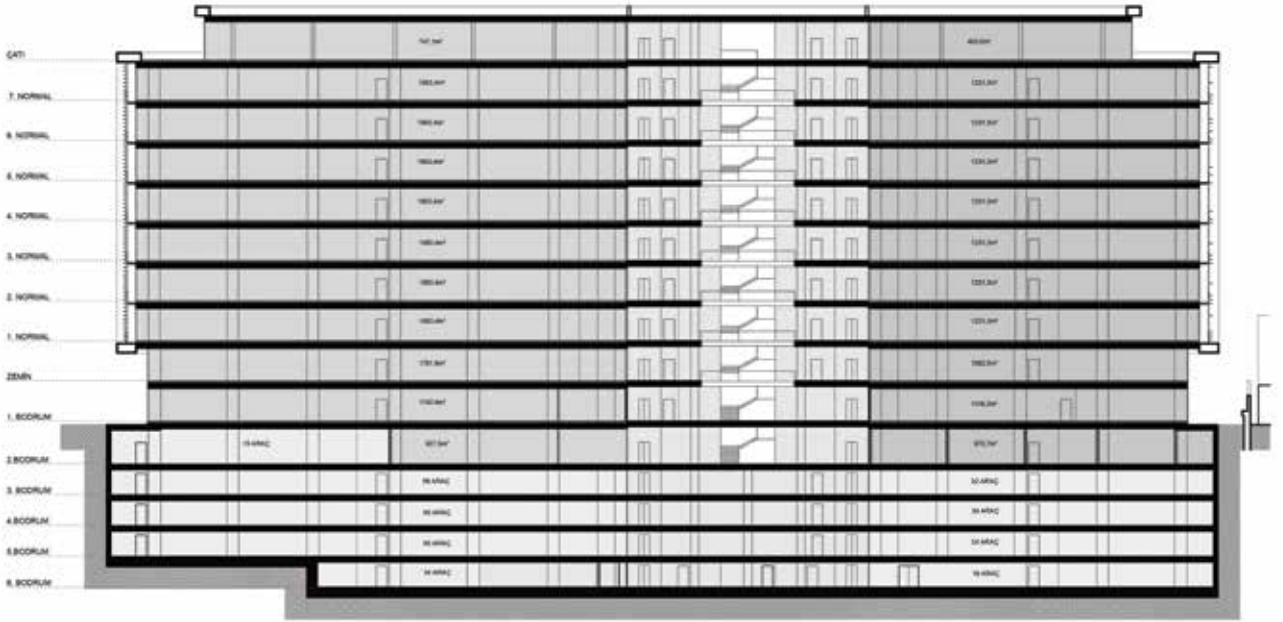
Toplam İnşaat Alanı (m<sup>2</sup>)\*: 50.713,3m<sup>2</sup>



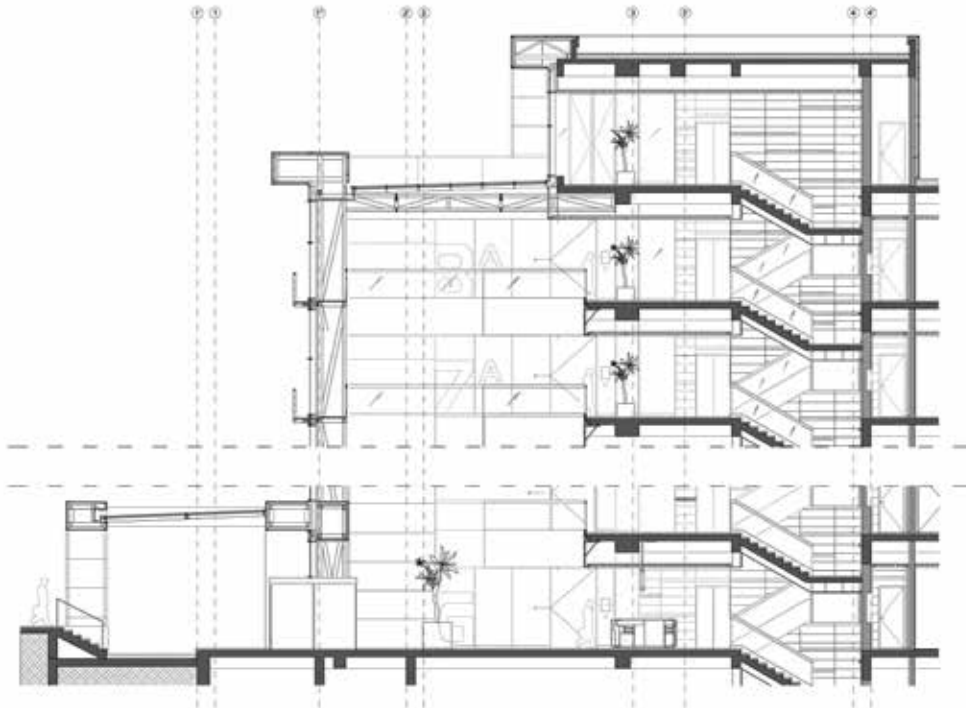
Çizimler:



Çizimler:



KESİT



SİSTEM KESİTİ